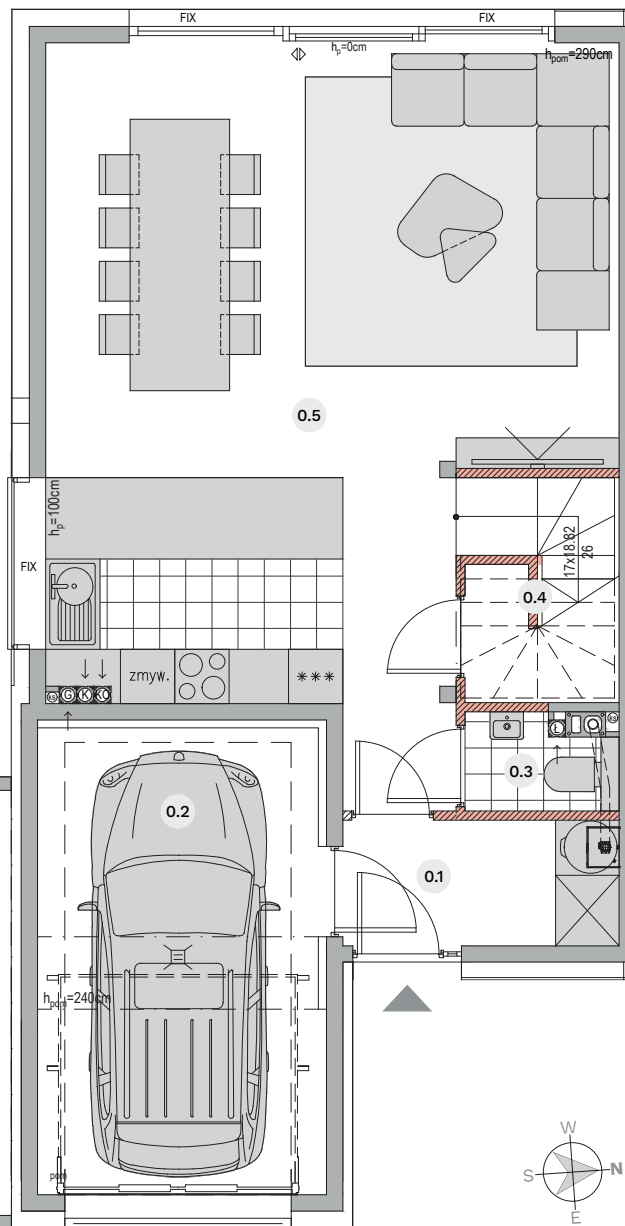
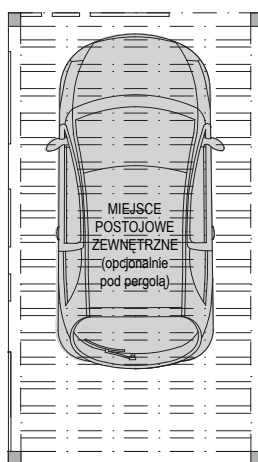
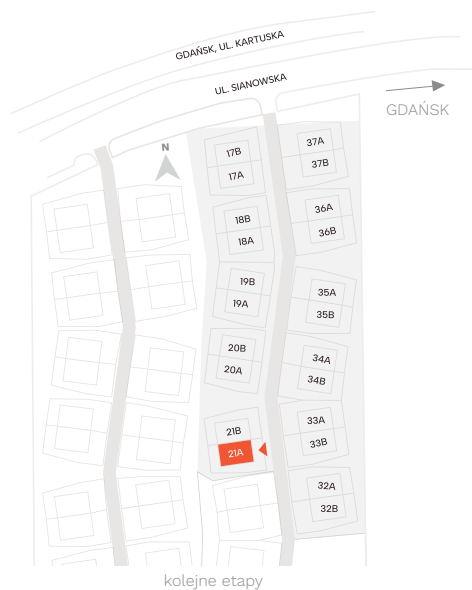


LOKAL NR 21 A

Gdańsk, ul. Sianowska

PLAN OSIEDLA




Sianowska
Polana

całkowita powierzchnia użytkowa 126,93 m²
pow. użytkowa z poddaszem 183,03 m²
powierzchnia działki 241,59 m²

PARTER - powierzchnia użytkowa 66,62 m²

0.1	Przedsiónek	4,18 m ²
0.2	Garaż	16,32 m ²
0.3	WC	1,65 m ²
0.4	Schowek	1,71 m ²
0.5	Salon z aneksem kuchennym	42,76 m ²

 ścianki działowe nadające się do demontażu

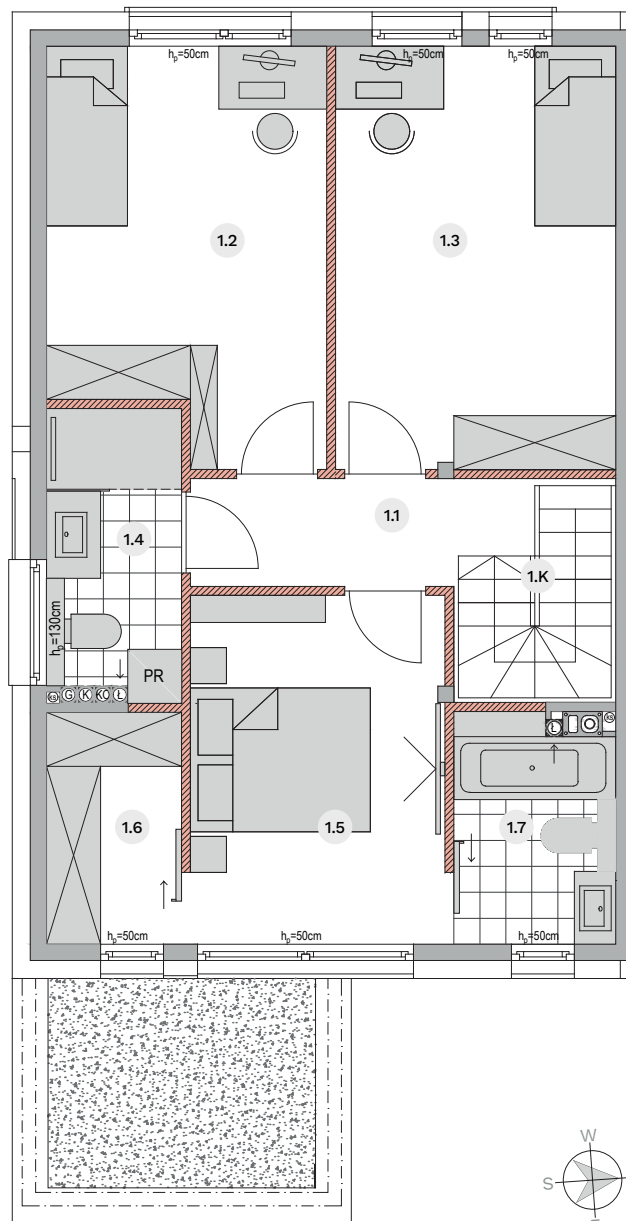
Powierzchnia użytkowa lokalu została określona na podstawie Rozporządzenia Ministra Rozwoju z dnia 11.09.2020 r. w sprawie szczegółowego zakresu i formy projektu budowlanego. Ze względu na trwające prace projektowe powierzchnie, budynki oraz zagospodarowanie terenu mogą ulec zmianie. Wyposażenie przedstawione na karcie ma na celu pokazanie przykładowej aranżacji i nie stanowi zobowiązania umownego.

+48 786 666 034
sprzedaz@sianowskapolana.pl
www.sianowskapolana.pl

rws
INVESTMENT GROUP

LOKAL NR 21 A

Gdańsk, ul. Sianowska




Sianowska
Polana

całkowita powierzchnia użytkowa 126,93 m²
pow. użytkowa z poddaszem 183,03 m²
powierzchnia działki 241,59 m²

PIĘTRO - powierzchnia użytkowa 60,31 m²

1.K	Komunikacja	4,43 m ²
1.1	Hol	3,49 m ²
1.2	Pokój	13,37 m ²
1.3	Pokój	14,61 m ²
1.4	Łazienka	4,86 m ²
1.5	Sypialnia	11,22 m ²
1.6	Garderoba	3,96 m ²
1.7	Łazienka	4,37 m ²

 ścianki działowe nadające się do demontażu

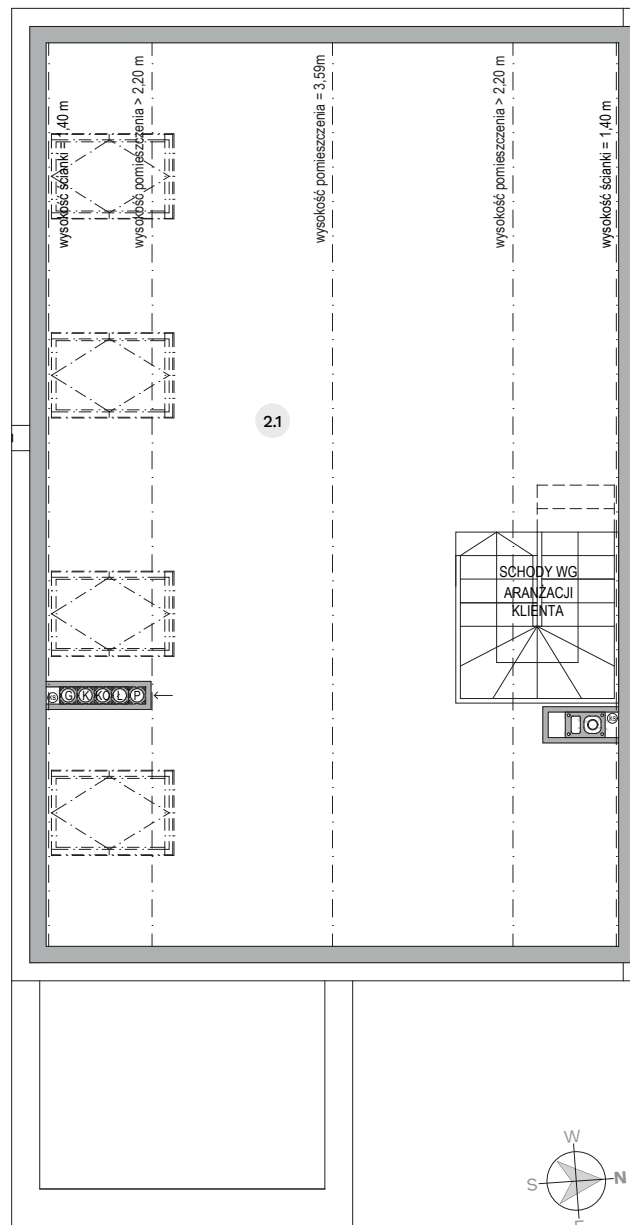
Powierzchnia użytkowa lokalu została określona na podstawie Rozporządzenia Ministra Rozwoju z dnia 11.09.2020 r. w sprawie szczegółowego zakresu i formy projektu budowlanego. Ze względu na trwające prace projektowe powierzchnie, budynki oraz zagospodarowanie terenu mogą ulec zmianie. Wyposażenie przedstawione na karcie ma na celu pokazanie przykładowej aranżacji i nie stanowi zobowiązania umownego.

+48 786 666 034
sprzedaz@sianowskapolana.pl
www.sianowskapolana.pl

RWS
INVESTMENT GROUP

LOKAL NR 21 A

Gdańsk, ul. Sianowska



Sianowska
Polana

całkowita powierzchnia użytkowa	126,93 m²
pow. użytkowa z poddaszem	183,03 m²
powierzchnia działki	241,59 m²

PODDASZE	56,10 m²
-----------------	----------------------------

2.1 Poddasze	56,10 m ²
--------------	----------------------

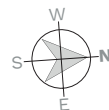
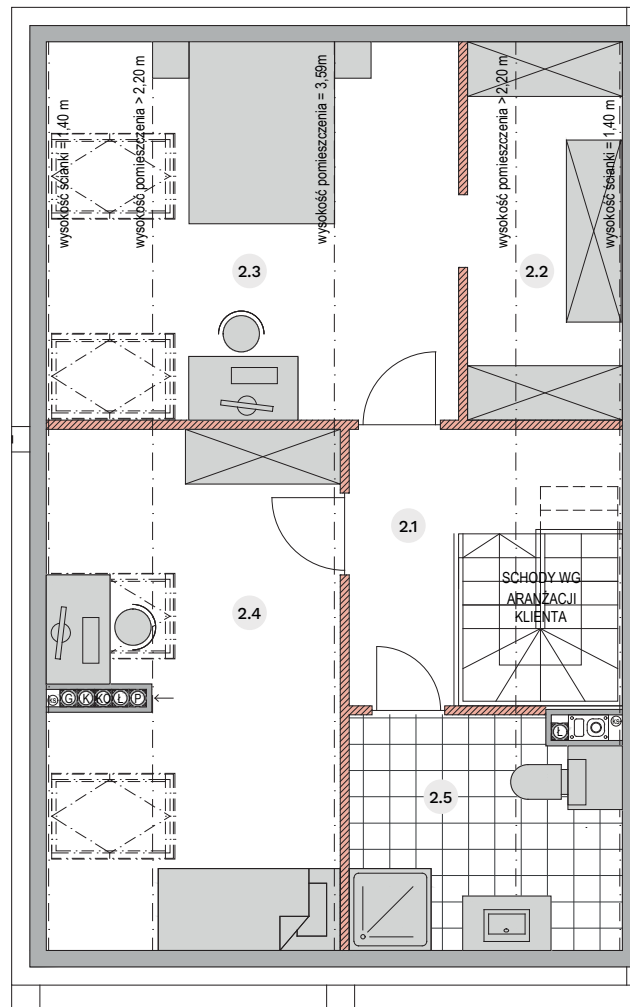
Powierzchnia użytkowa lokalu została określona na podstawie Rozporządzenia Ministra Rozwoju z dnia 11.09.2020 r. w sprawie szczegółowego zakresu i formy projektu budowlanego. Ze względu na trwające prace projektowe powierzchnie, budynki oraz zagospodarowanie terenu mogą ulec zmianie. Wyposażenie przedstawione na karcie ma na celu pokazanie przykładowej aranżacji i nie stanowi zobowiązania umownego.

+48 786 666 034
sprzedaz@sianowskapolana.pl
www.sianowskapolana.pl

RWS
INVESTMENT GROUP

LOKAL NR 21 A

Gdańsk, ul. Sianowska




Sianowska
Polana

całkowita powierzchnia użytkowa	126,93 m²
pow. użytkowa z poddaszem	183,03 m²
powierzchnia działki	241,59 m²

PODDASZE - propozycja aranżacji	56,10 m²
--	----------------------------

2.1	Komunikacja	6,08 m ²
2.2	Garderoba	6,40 m ²
2.3	Pokój	18,12 m ²
2.4	Pokój	16,74 m ²
2.5	Łazienka	8,04 m ²

 ścianki działowe nadające się do demontażu

Powierzchnia użytkowa lokalu została określona na podstawie Rozporządzenia Ministra Rozwoju z dnia 11.09.2020 r. w sprawie szczegółowego zakresu i formy projektu budowlanego. Ze względu na trwające prace projektowe powierzchnie, budynki oraz zagospodarowanie terenu mogą ulec zmianie. Wyposażenie przedstawione na karcie ma na celu pokazanie przykładowej aranżacji i nie stanowi zobowiązania umownego.

+48 786 666 034
sprzedaz@sianowskapolana.pl
www.sianowskapolana.pl

RWS
INVESTMENT GROUP