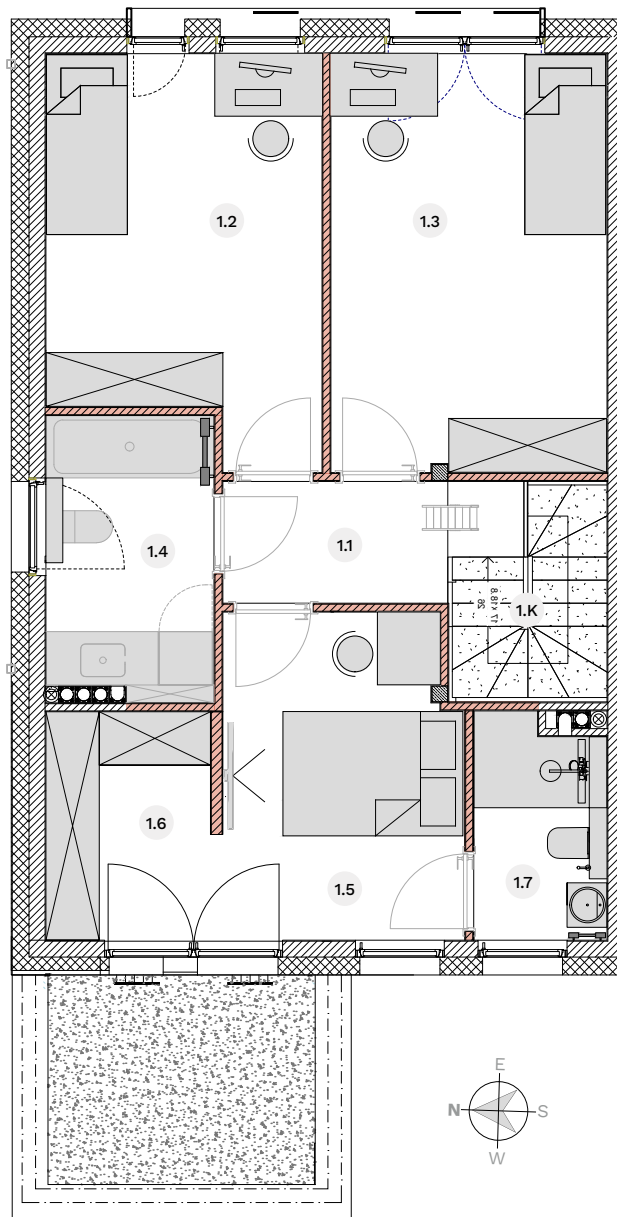


LOKAL NR 33 A

Gdańsk, ul. Sianowska




Sianowska
Polana

całkowita powierzchnia użytkowa 127,09 m²
pow. użytkowa z poddaszem 183,19 m²
powierzchnia działki 228,18 m²

PIĘTRO - powierzchnia użytkowa 60,47 m²

1.K	Komunikacja	4,43 m ²
1.1	Hol	3,47 m ²
1.2	Pokój	14,61 m ²
1.3	Pokój	13,15 m ²
1.4	Łazienka	6,08 m ²
1.5	Sypialnia	9,81 m ²
1.6	Garderoba	4,83 m ²
1.7	Łazienka	3,64 m ²

 ścianki działowe nadające się do demontażu

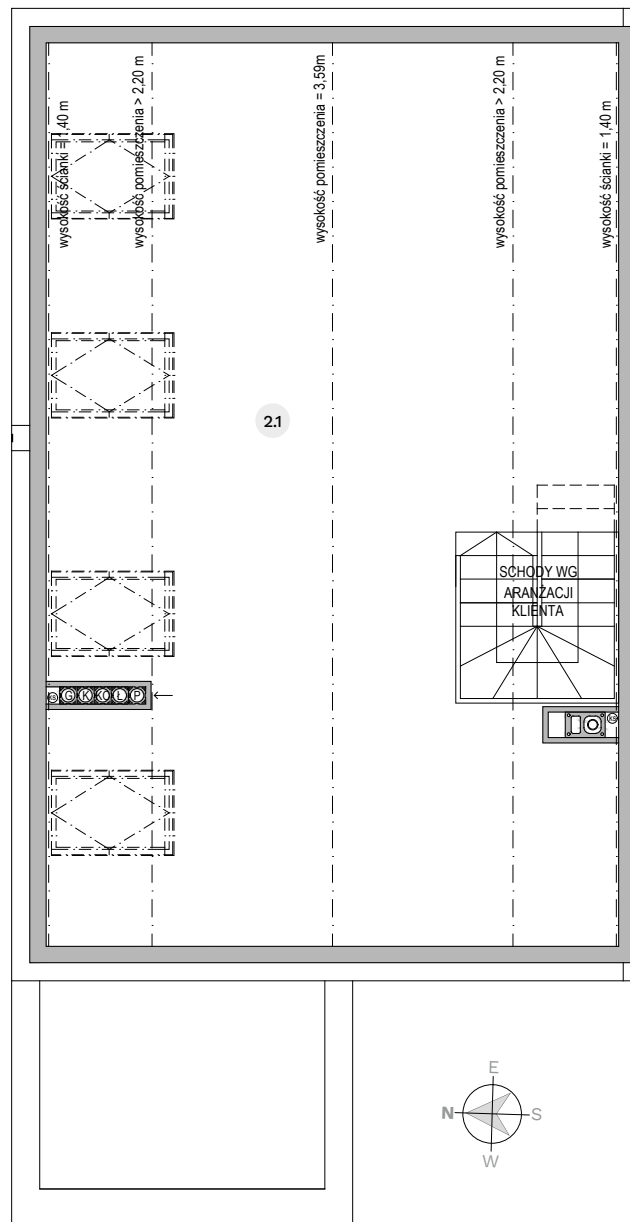
Powierzchnia użytkowa lokalu została określona na podstawie Rozporządzenia Ministra Rozwoju z dnia 11.09.2020 r. w sprawie szczegółowego zakresu i formy projektu budowlanego. Ze względu na trwające prace projektowe powierzchnie, budynki oraz zagospodarowanie terenu mogą ulec zmianie. Wyposażenie przedstawione na karcie ma na celu pokazanie przykładowej aranżacji i nie stanowi zobowiązania umownego.

+48 786 666 034
sprzedaz@sianowskapolana.pl
www.sianowskapolana.pl

RWS
INVESTMENT GROUP

LOKAL NR 33 A

Gdańsk, ul. Sianowska



Sianowska
Polana

całkowita powierzchnia użytkowa	127,09 m²
pow. użytkowa z poddaszem	183,19 m²
powierzchnia działki	228,18 m²

PODDASZE	56,10 m²
-----------------	----------------------------

2.1 Poddasze	56,10 m ²
--------------	----------------------

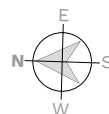
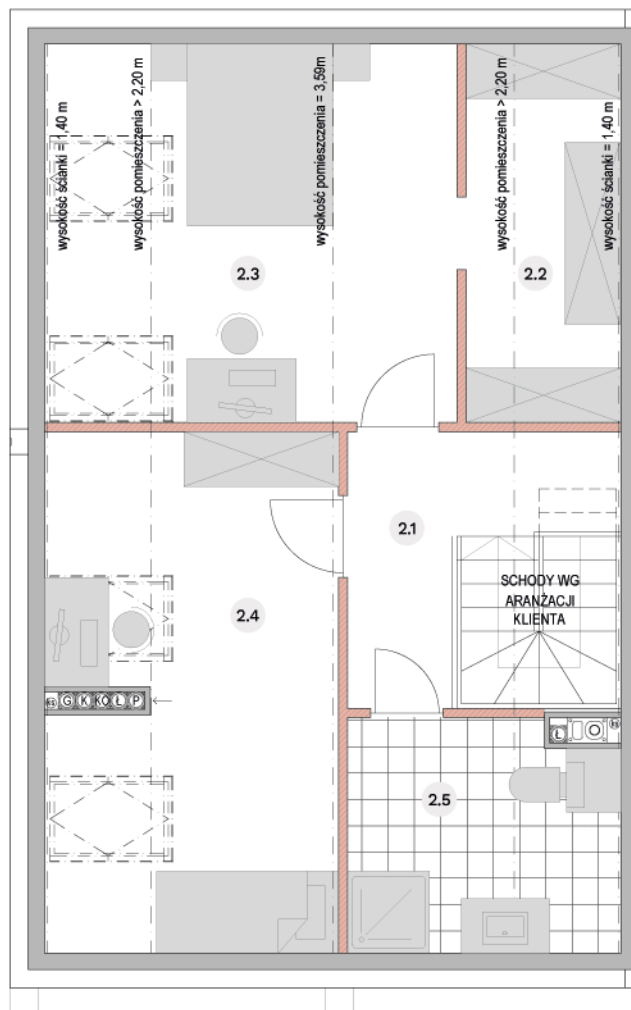
Powierzchnia użytkowa lokalu została określona na podstawie Rozporządzenia Ministra Rozwoju z dnia 11.09.2020 r. w sprawie szczegółowego zakresu i formy projektu budowlanego. Ze względu na trwające prace projektowe powierzchnie, budynki oraz zagospodarowanie terenu mogą ulec zmianie. Wyposażenie przedstawione na karcie ma na celu pokazanie przykładowej aranżacji i nie stanowi zobowiązania umownego.

+48 786 666 034
sprzedaz@sianowskapolana.pl
www.sianowskapolana.pl

RWS
INVESTMENT GROUP

LOKAL NR 33 A

Gdańsk, ul. Sianowska




Sianowska
Polana

całkowita powierzchnia użytkowa	127,09 m²
pow. użytkowa z poddaszem	183,19 m²
powierzchnia działki	228,18 m²

PODDASZE - propozycja aranżacji	56,10 m²
--	----------------------------

2.1	Komunikacja	6,08 m ²
2.2	Garderoba	6,40 m ²
2.3	Pokój	18,12 m ²
2.4	Pokój	16,74 m ²
2.5	Łazienka	8,04 m ²

 ścianki działowe nadające się do demontażu

Powierzchnia użytkowa lokalu została określona na podstawie Rozporządzenia Ministra Rozwoju z dnia 11.09.2020 r. w sprawie szczegółowego zakresu i formy projektu budowlanego. Ze względu na trwające prace projektowe powierzchnie, budynki oraz zagospodarowanie terenu mogą ulec zmianie. Wyposażenie przedstawione na karcie ma na celu pokazanie przykładowej aranżacji i nie stanowi zobowiązania umownego.

+48 786 666 034
sprzedaz@sianowskapolana.pl
www.sianowskapolana.pl

RWS
INVESTMENT GROUP