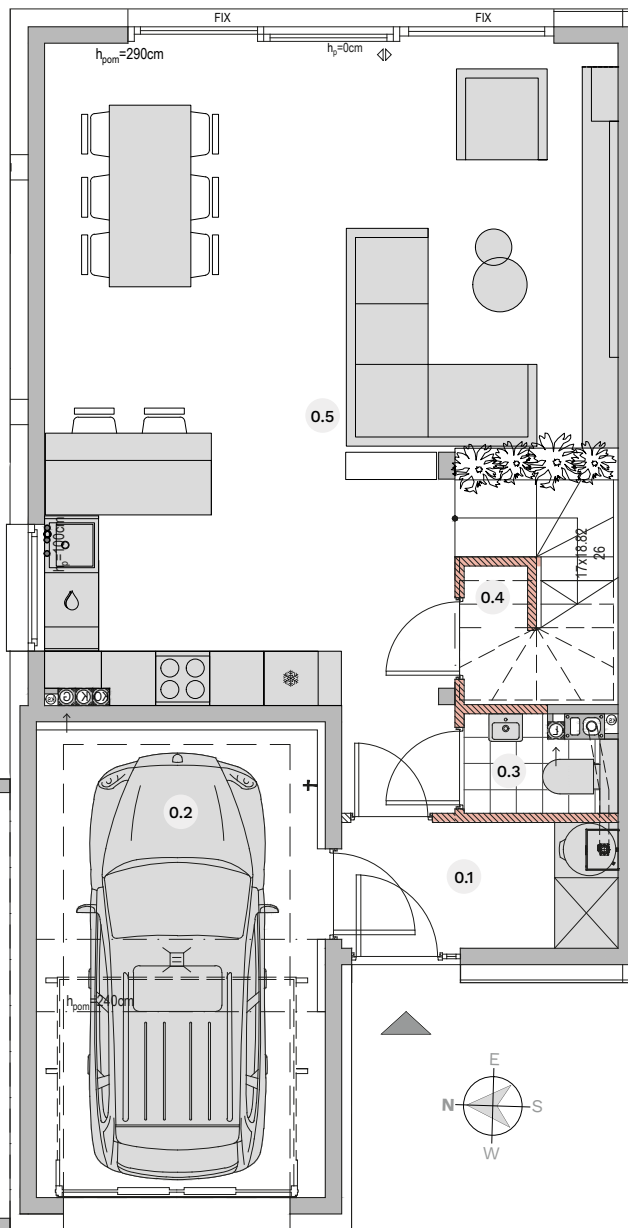
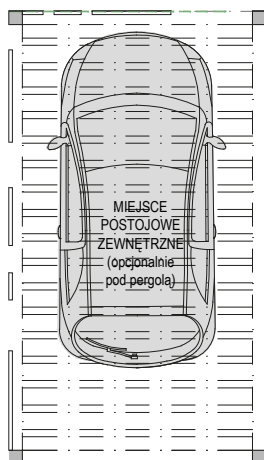
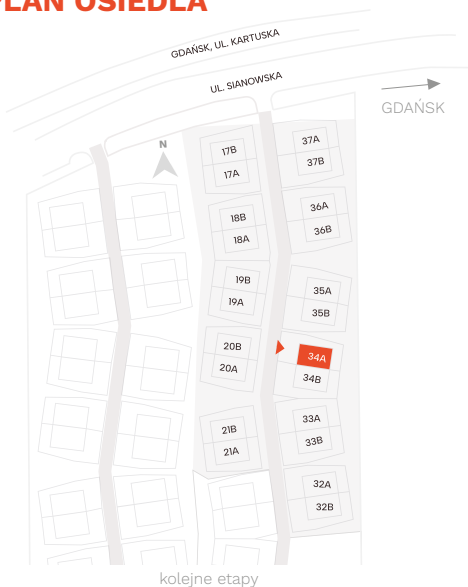


# LOKAL NR 34 A

Gdańsk, ul. Sianowska

## PLAN OSIEDLA




Sianowska  
Polana

**całkowita powierzchnia użytkowa** 127,09 m<sup>2</sup>  
**pow. użytkowa z poddaszem** 183,19 m<sup>2</sup>  
**powierzchnia działki** 238,55 m<sup>2</sup>

**PARTER - powierzchnia użytkowa** 66,62 m<sup>2</sup>

0.1	Przedsiónek	4,18 m <sup>2</sup>
0.2	Garaż	16,32 m <sup>2</sup>
0.3	WC	1,65 m <sup>2</sup>
0.4	Schowek	1,71 m <sup>2</sup>
0.5	Salon z aneksem kuchennym	42,76 m <sup>2</sup>

 ścianki działowe nadające się do demontażu

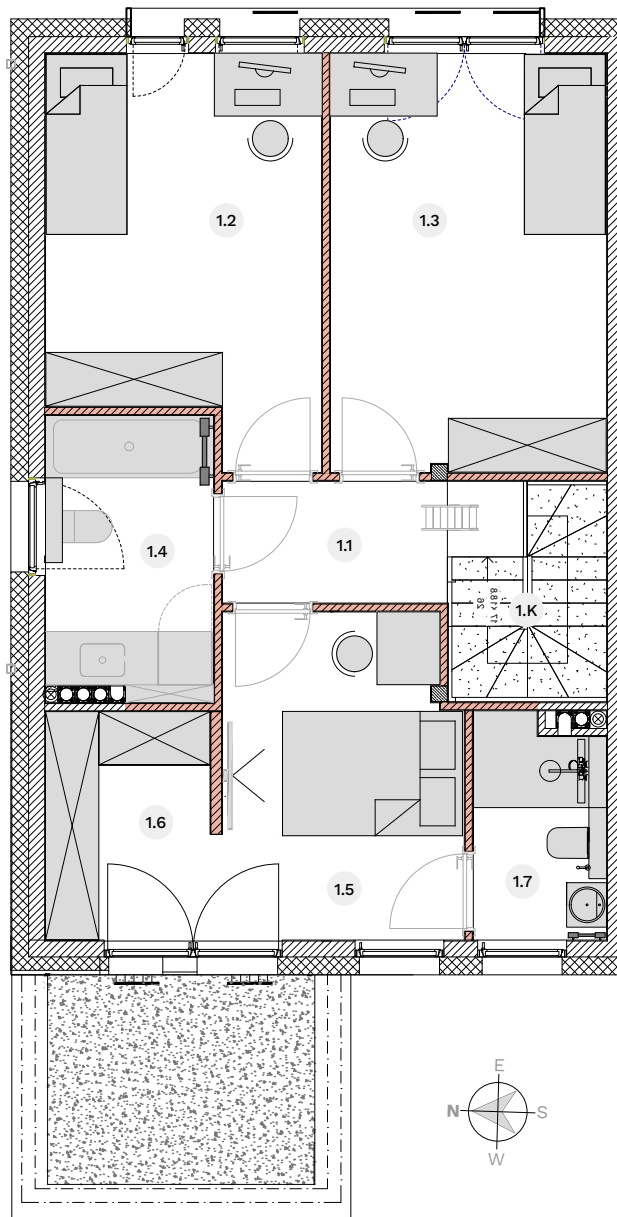
Powierzchnia użytkowa lokalu została określona na podstawie Rozporządzenia Ministra Rozwoju z dnia 11.09.2020 r. w sprawie szczegółowego zakresu i formy projektu budowlanego. Ze względu na trwające prace projektowe powierzchnie, budynki oraz zagospodarowanie terenu mogą ulec zmianie. Wyposażenie przedstawione na karcie ma na celu pokazanie przykładowej aranżacji i nie stanowi zobowiązania umownego.

+48 786 666 034  
sprzedaz@sianowskapolana.pl  
www.sianowskapolana.pl

**rws**  
INVESTMENT GROUP

# LOKAL NR 34 A

Gdańsk, ul. Sianowska




Sianowska  
Polana

**całkowita powierzchnia użytkowa** 127,09 m<sup>2</sup>  
**pow. użytkowa z poddaszem** 183,19 m<sup>2</sup>  
**powierzchnia działki** 238,55 m<sup>2</sup>

**PIĘTRO - powierzchnia użytkowa** 60,47 m<sup>2</sup>

1.K	Komunikacja	4,43 m <sup>2</sup>
1.1	Hol	3,47 m <sup>2</sup>
1.2	Pokój	14,61 m <sup>2</sup>
1.3	Pokój	13,15 m <sup>2</sup>
1.4	Łazienka	6,08 m <sup>2</sup>
1.5	Sypialnia	9,81 m <sup>2</sup>
1.6	Garderoba	4,83 m <sup>2</sup>
1.7	Łazienka	3,64 m <sup>2</sup>

 ścianki działowe nadające się do demontażu

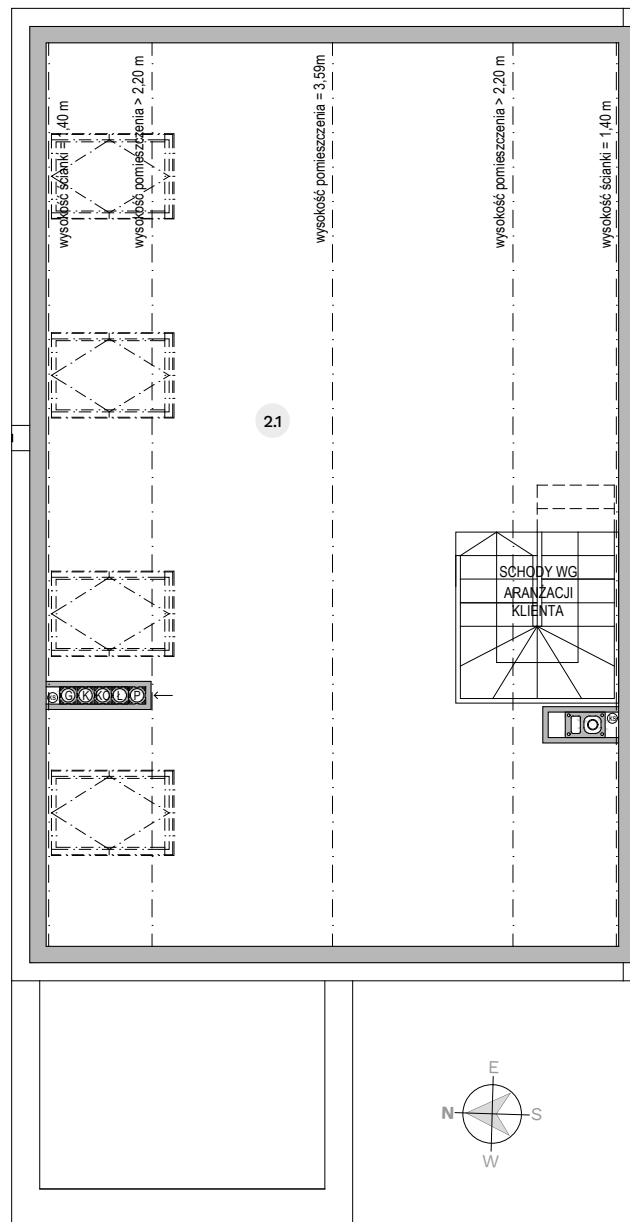
Powierzchnia użytkowa lokalu została określona na podstawie Rozporządzenia Ministra Rozwoju z dnia 11.09.2020 r. w sprawie szczegółowego zakresu i formy projektu budowlanego. Ze względu na trwające prace projektowe powierzchnie, budynki oraz zagospodarowanie terenu mogą ulec zmianie. Wyposażenie przedstawione na karcie ma na celu pokazanie przykładowej aranżacji i nie stanowi zobowiązania umownego.

+48 786 666 034  
sprzedaz@sianowskapolana.pl  
www.sianowskapolana.pl

**RWS**  
INVESTMENT GROUP

# LOKAL NR 34 A

Gdańsk, ul. Sianowska



Sianowska  
Polana

**całkowita powierzchnia użytkowa** 127,09 m<sup>2</sup>  
**pow. użytkowa z poddaszem** 183,19 m<sup>2</sup>  
**powierzchnia działki** 238,55 m<sup>2</sup>

**PODDASZE** 56,10 m<sup>2</sup>

2.1 Poddasze 56,10 m<sup>2</sup>

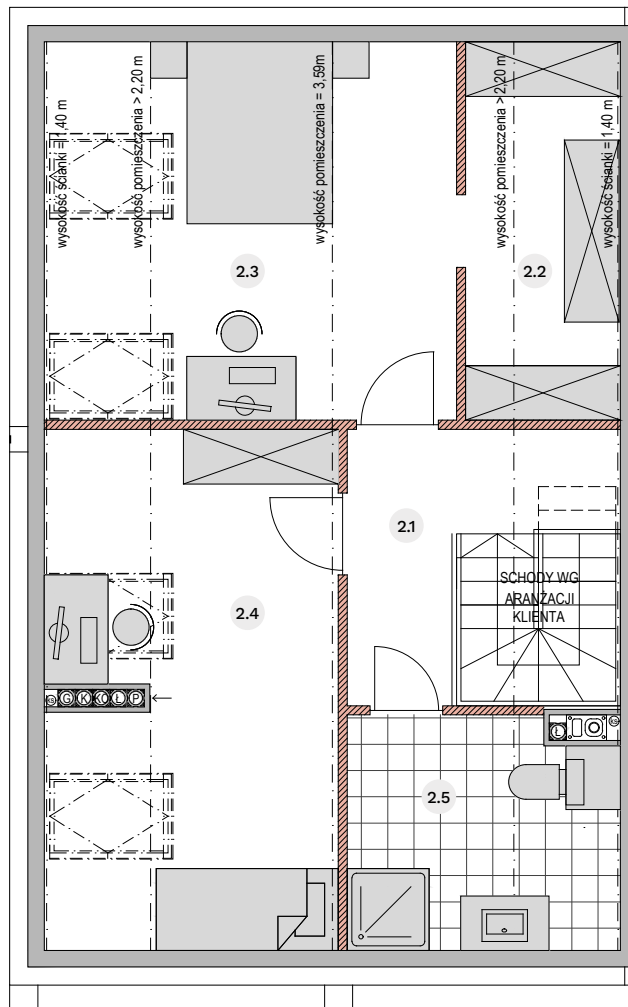
Powierzchnia użytkowa lokalu została określona na podstawie Rozporządzenia Ministra Rozwoju z dnia 11.09.2020 r. w sprawie szczegółowego zakresu i formy projektu budowlanego. Ze względu na trwające prace projektowe powierzchnie, budynki oraz zagospodarowanie terenu mogą ulec zmianie. Wyposażenie przedstawione na karcie ma na celu pokazanie przykładowej aranżacji i nie stanowi zobowiązania umownego.

+48 786 666 034  
sprzedaz@sianowskapolana.pl  
www.sianowskapolana.pl

**RWS**  
INVESTMENT GROUP

# LOKAL NR 34 A

Gdańsk, ul. Sianowska



Sianowska  
Polana


<b>całkowita powierzchnia użytkowa</b>	<b>127,09 m<sup>2</sup></b>
<b>pow. użytkowa z poddaszem</b>	<b>183,19 m<sup>2</sup></b>
<b>powierzchnia działki</b>	<b>238,55 m<sup>2</sup></b>

---

<b>PODDASZE - propozycja aranżacji</b>	<b>56,10 m<sup>2</sup></b>
--	----------------------------

---

2.1	Komunikacja	6,08 m <sup>2</sup>
2.2	Garderoba	6,40 m <sup>2</sup>
2.3	Pokój	18,12 m <sup>2</sup>
2.4	Pokój	16,74 m <sup>2</sup>
2.5	Łazienka	8,04 m <sup>2</sup>

 ścianki działowe nadające się do demontażu

Powierzchnia użytkowa lokalu została określona na podstawie Rozporządzenia Ministra Rozwoju z dnia 11.09.2020 r. w sprawie szczegółowego zakresu i formy projektu budowlanego. Ze względu na trwające prace projektowe powierzchnie, budynki oraz zagospodarowanie terenu mogą ulec zmianie. Wyposażenie przedstawione na karcie ma na celu pokazanie przykładowej aranżacji i nie stanowi zobowiązania umownego.

+48 786 666 034  
sprzedaz@sianowskapolana.pl  
www.sianowskapolana.pl

**RWS**  
INVESTMENT GROUP