



Sianowska
Polana



rws
INVESTMENT GROUP





Twoje miejsce
na kolejne,
szczęśliwe
lata

**Sianowska Polana
jest urzeczywistnieniem
marzeń o komfortowym
i wygodnym życiu.**

Osiedle składa się z kompleksu kameralnych i nowoczesnych domów w zabudowie bliźniaczej. Zaprojektowane z myślą o tych, którzy poszukują wytchnienia od miejskiego zgiełku i traktują dom jako spokojną przystań.

Poczuj swobodę życia na swoim



Atuty inwestycji



Przytulny
charakter



Funkcjonalny
rozkład



Ogrodzony
teren



Prywatne
ogródki



Dodatkowa
przeźren
na poddaszu



Dobra
komunikacja
z centrum miasta

Odkryj miejsce, w którym poczujesz sielską atmosferę, jednocześnie utrzymując kontakt z nowoczesną metropolią.

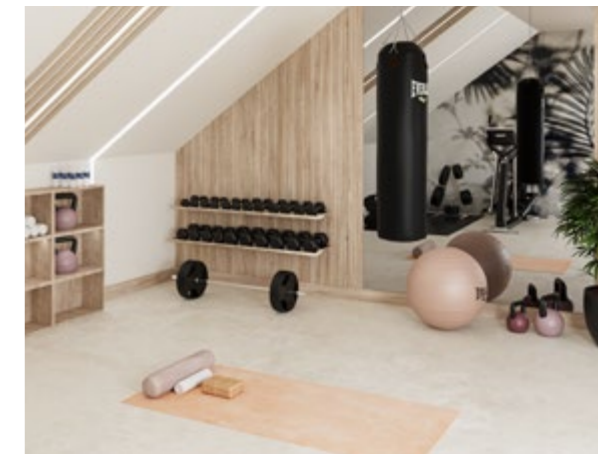
Tu każdy poczuje się swobodnie. Duża i praktyczna przestrzeń oraz dodatkowe miejsce na poddaszu dają wiele możliwości aranżacji. Własny ogródek stanie się ulubionym miejscem do wypoczynku. Jeszcze większe poczucie prywatności zapewni gęstwiną wysokich drzew otulająca całe osiedle.

SIANOWSKA POLANA

Postaw na lepszą przyszłość

Poczucie, że to naprawdę Twój dom,
nie ogranicza się jedynie do posiadania kluczy.
To doświadczenie, kiedy przestrzeń staje się
integralną częścią Twojego życia.

Piękno otoczenia sprzyja harmonii i redukuje
stres. Dzięki niemu życie staje się pełniejsze
i bardziej satysfakcjonujące.



Przestrzeń
do wygodnego życia
i celebrowania
codzienności



Zyskaj szerszą perspektywę

Sianowska Polana to funkcjonalne i piękne osiedle inspirowane życiem. Domy oraz ogródki zaprojektowaliśmy tak, by każdy mógł stworzyć tu własne, wymarzone miejsce, które stanie się źródłem codziennej radości.

Osiedle

37 domów w zabudowie bliźniaczej z 3 kondygnacjami naziemnymi

Okna

Podwyższona izolacja akustyczna i termiczna

Ściany działowe

Murowane z bloczków silikatowych

Ściany nośne

Między lokalami oddzielone warstwą izolacyjną

Ogrzewanie

Wydajne pompy ciepła

Układ

Do 13 m odległości między domami

183 m²

Powierzchnia do wykorzystania (pow. użytkowa + dodatkowa przestrzeń)

205-896 m²

Powierzchnie działek

121-812 m²

Powierzchnie prywatnych ogrodów

2

Miejsca postojowe

Plan osiedla



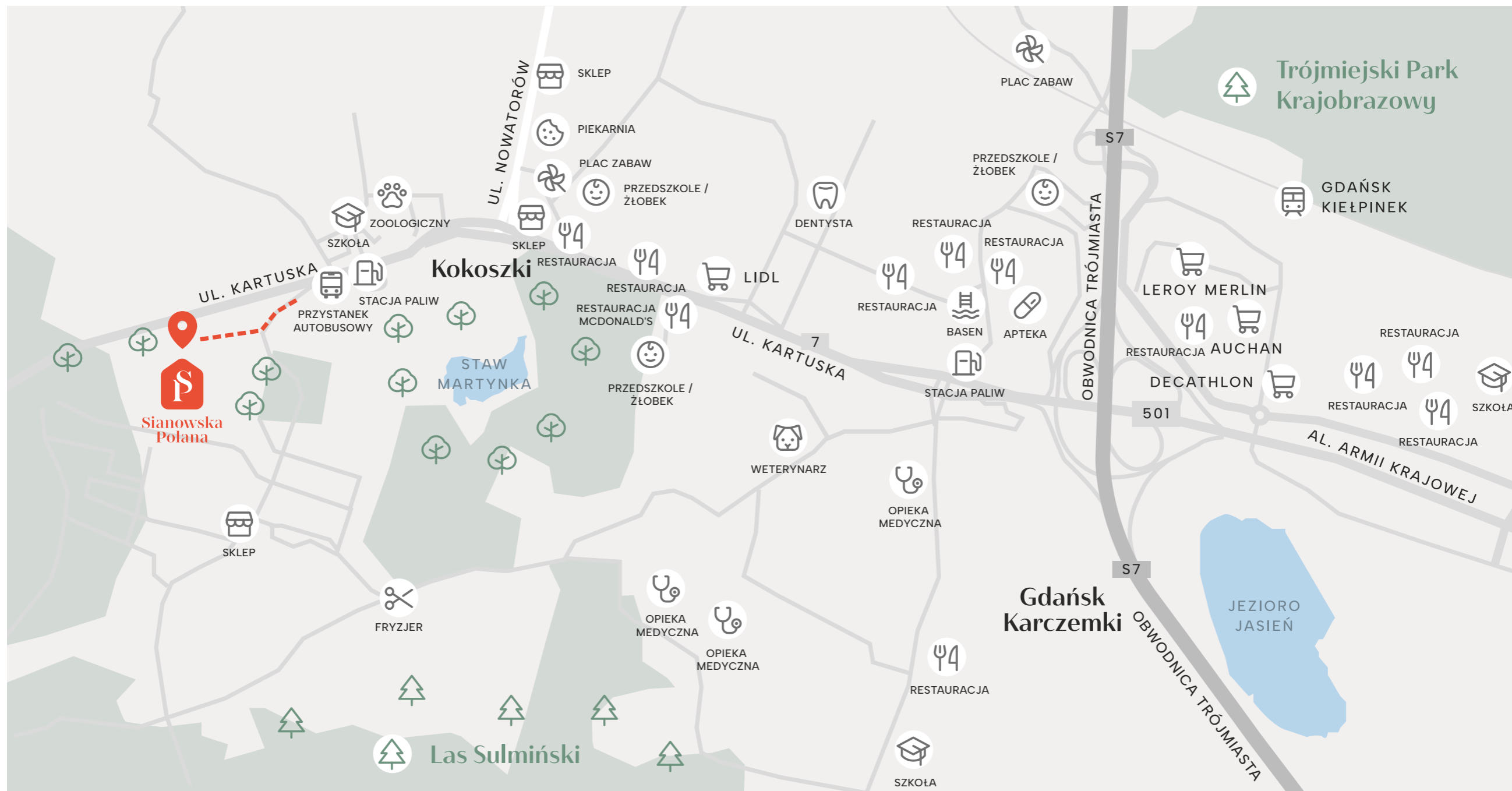
Komfortowe życie bez pośpiechu

SIANOWSKA POLANA
UL. SIANOWSKA, GDAŃSK

Sklepy, centra handlowe, punkty handlowo-usługowe oraz szkoły i przedszkola są w odległości kilku minut jazdy samochodem.

ODLEGŁOŚCI
PIESZE

Sklep spożywczy	8 min
Przystanek autobusowy	3 min
Szkoła Podstawowa	5 min
Plac zabaw	17 min



Zielona enklawa zachodniej części Gdańska

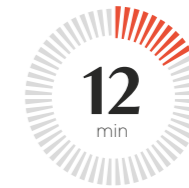
Lokalizacja inwestycji sprzyja sprawnej komunikacji, dzięki czemu mieszkańcy Sianowskiej Polany będą mieć szeroki wybór różnych form transportu.

Rozbudowy arterii, głównych węzłów komunikacyjnych oraz sieci kolei podmiejskiej pozwalają na błyskawiczną komunikację ze wszystkimi częściami trójmiejskiej metropolii.

ODLEGŁOŚCI
JAZDY SAMOCHODEM



Centrum handlowe



Gdańsk Śródmieście



Obwodnica Trójmiasta



Wrzeszcz



Spokojne życie na przedmieściach Gdańska



Domy Sianowska Polana zlokalizowane są na spokojnych przedmieściach miasta, w zachodniej części Gdańska - w dzielnicy Smęgorzyno.

Miejsce sprzyja osiągnięciu życiowej równowagi pomiędzy obowiązkami a przyjemnościami, pracą a odpoczynkiem, rodziną a czasem dla siebie.

Dogodny dojazd, dobrze zorganizowana komunikacja oraz przyjazna infrastruktura sprawiają, że wygodnie załatwisz wszystkie codzienne sprawy.

Z kolei znajdujący się w pobliżu Las Sulmiński jest doskonałym miejscem do rekreacji - na długie spacery, zabawy z dziećmi czy przejażdżki na rowerze.



PRZYKŁADOWE
ARANŻACJE

*Dom dopasowany
do Ciebie*

Zobacz wnętrza
pełne inspiracji

Każdy lokal to 183 m² starannie przemyślanej i rozplanowanej powierzchni na trzech kondygnacjach.

Oba z proponowanych układów aranżacyjnych gwarantują przyszłym mieszkańcom własną przestrzeń, swobodę i poczucie prywatności.



UKŁAD 1

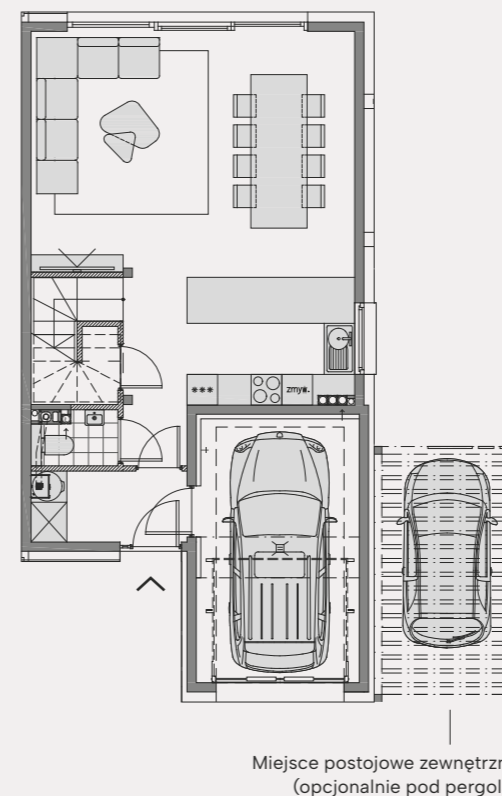


W tym układzie przewidziano wiele praktycznych udogodnień. Strefa dzienna na parterze to blisko 50 m² otwartej przestrzeni z bezpośrednim wyjściem na taras i prywatny ogród.

Na I piętrze znajduje się funkcjonalna łazienka oraz 4 pokoje, w których można urządzić wygodne pokoje dziecięce, gościnne, sypialnię główną czy gabinet.



Parter



Powierzchnia użytkowa Powierzchnia do wykorzystania

127,09 m²

183,19 m²

PARTER

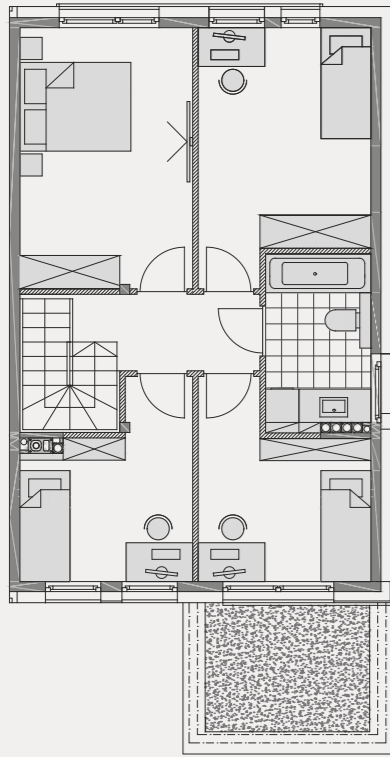
powierzchnia użytkowa

66,62 m²

01	Przedsionek	4,18 m ²
02	Garaż	16,32 m ²
03	WC	1,65 m ²
04	Schówek	1,71 m ²
05	Salon z aneksem kuchennym	42,76 m ²

Ze względu na trwające prace projektowe powierzchnie, budynki oraz zagospodarowanie terenu mogą ulec zmianie. Wyposażenie przedstawione na karcie ma na celu pokazanie przykładowej aranżacji i nie stanowi zobowiązania umownego.

Piętro

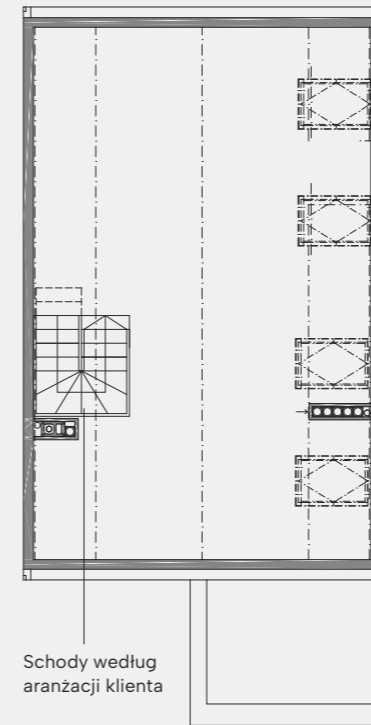

PIĘTRO
 powierzchnia użytkowa

60,47 m²

1.K	Komunikacja	4,43 m ²
1.1	Hol	3,47 m ²
1.2	Sypialnia	14,61 m ²
1.3	Pokój	13,15 m ²
1.4	Łazienka	6,08 m ²
1.5	Pokój	9,12 m ²
1.6	Pokój	9,61 m ²

Ze względu na trwające prace projektowe powierzchnie, budynki oraz zagospodarowanie terenu mogą ulec zmianie. Wyposażenie przedstawione na karcie ma na celu pokazanie przykładowej aranżacji i nie stanowi zobowiązania umownego.

Poddasze


 Schody według
 aranżacji klienta

PODDASZE
56,10 m²

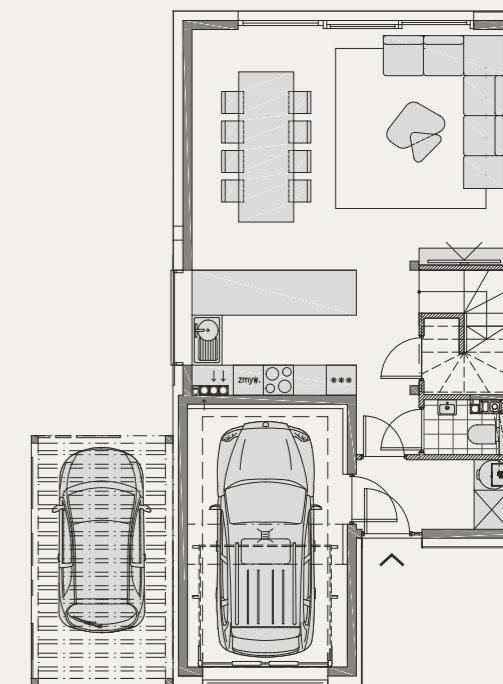
Ze względu na trwające prace projektowe powierzchnie, budynki oraz zagospodarowanie terenu mogą ulec zmianie. Wyposażenie przedstawione na karcie ma na celu pokazanie przykładowej aranżacji i nie stanowi zobowiązania umownego.

UKŁAD DRUGI

Parter

Ten komfortowy układ zapewni wszystkim domownikom swobodę. Strefa dzienna na parterze to blisko 50 m² otwartej przestrzeni z bezpośrednim wyjściem na taras i prywatny ogród.

Strefa prywatna rozkłada się na całym I piętrze, gdzie znajdują się łącznie 3 sypialnie i 2 łazienki. W głównej sypialni, tzw. *master bedroom* przewidziano osobną łazienkę oraz miejsce na garderobę *walk in*. Sypialnia jest oddzielona korytarzem od pozostałych pokoi, co zapewni spokój i dobry wypoczynek.



Miejsce postojowe zewnętrzne (opcjonalnie pod pergolą)

Powierzchnia użytkowa Powierzchnia do wykorzystania

126,93 m²

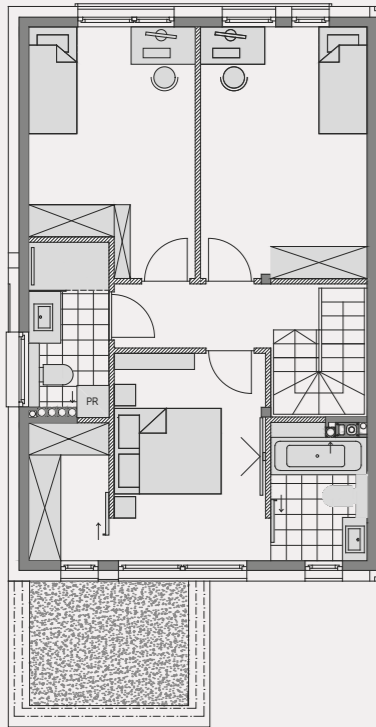
183,03 m²

PARTER powierzchnia użytkowa **66,62 m²**

01	Przedśionek	4,18 m ²
02	Garaż	16,32 m ²
03	WC	1,65 m ²
04	Schówek	1,71 m ²
05	Salon z aneksem kuchennym	42,76 m ²

Ze względu na trwające prace projektowe powierzchnie, budynki oraz zagospodarowanie terenu mogą ulec zmianie. Wyposażenie przedstawione na karcie ma na celu pokazanie przykładowej aranżacji i nie stanowi zobowiązania umownego.

Piętro

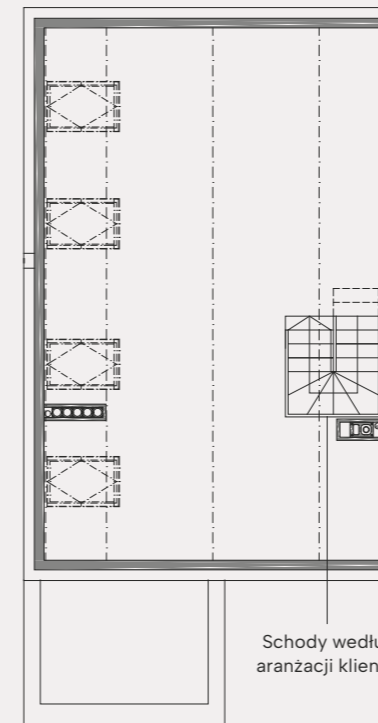


PIĘTRO
powierzchnia użytkowa **60,31 m²**

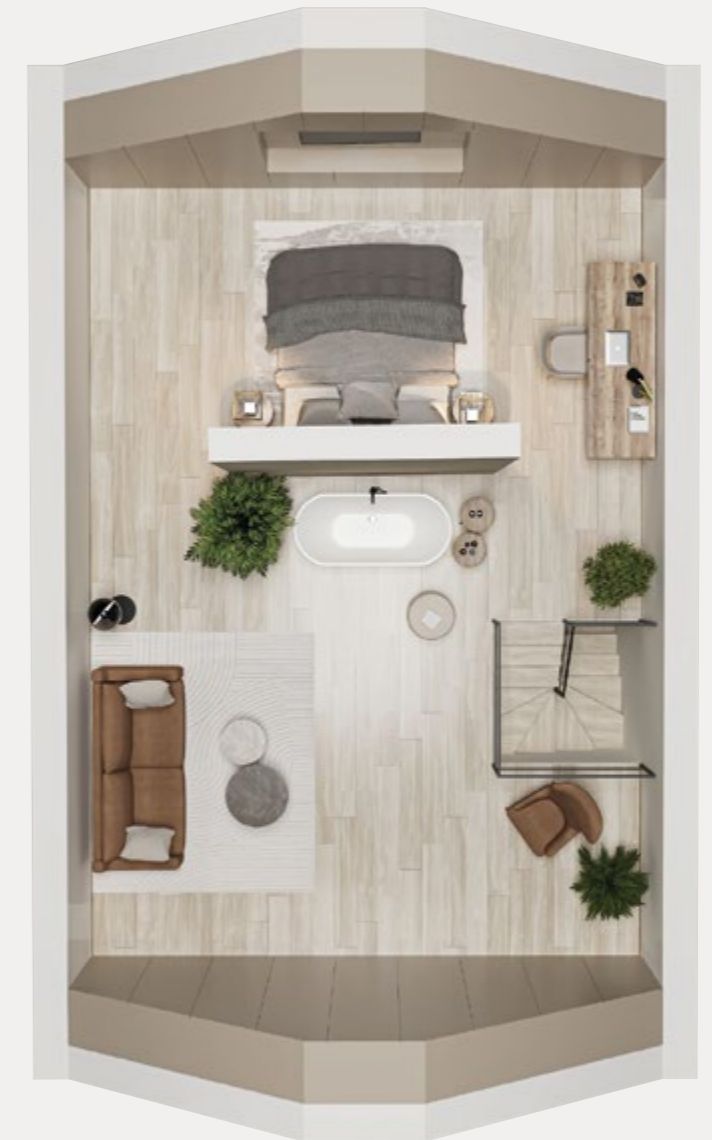
1.K	Komunikacja	4,43 m ²
1.1	Hol	3,49 m ²
1.2	Pokój	13,37 m ²
1.3	Pokój	14,61 m ²
1.4	Łazienka	4,86 m ²
1.5	Sypialnia	11,22 m ²
1.6	Garderoba	3,96 m ²
1.7	Łazienka	4,37 m ²

Ze względu na trwające prace projektowe powierzchnie, budynki oraz zagospodarowanie terenu mogą ulec zmianie. Wyposażenie przedstawione na karcie ma na celu pokazanie przykładowej aranżacji i nie stanowi zobowiązania umownego.

Poddasze



PODDASZE **56,10 m²**



Ze względu na trwające prace projektowe powierzchnie, budynki oraz zagospodarowanie terenu mogą ulec zmianie. Wyposażenie przedstawione na karcie ma na celu pokazanie przykładowej aranżacji i nie stanowi zobowiązania umownego.

Uwolnij kreatywność na przestronnym poddaszu

Duże i ustawne poddasze stwarza wiele możliwości do własnej aranżacji.

Powiększ swój dom urządając tu główną sypialnię, pokój dla gości czy domowe biuro lub zorganizuj strefę czasu wolnego – siłownię, salę zabaw dla dzieci lub salon kinowy.



Pełnowymiarowe poddasze - do 3,5 metra wysokości w kalenicy



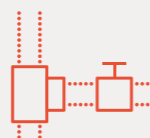
Ocieplenie wełną mineralną



Cztery okna połaciowe



Możliwe ogrzewanie podłogowe



Dostęp do instalacji sanitarnej





Natura maluje
najpiękniejsze obrazy,
a Ty będziesz je podziwiać
codziennie.

Okazale przeszklenia w strefie dziennej połączą Twój dom z otaczającą go przyrodą. Widok na zmieniającą się o każdej porze roku roślinność wkomponuje się w domowe wnętrze, tworząc naturalną i piękną dekorację.



Prywatny teren, przylegający do lasu, będzie pełnić rolę naturalnej bariery oddzielającej od otaczającego świata. Przydomowy ogródek możesz zaaranżować według własnej wizji i stworzyć przyjemne miejsce do spędzania czasu z najbliższymi.

- **Rodzinne śniadanie na trawie**
- **Bezpieczny plac zabaw we własnym ogrodzie**
- **Grill z przyjaciółmi**
- **Miejsce na zabawę z psem**
- **Własne warzywa, zioła i kwiaty**

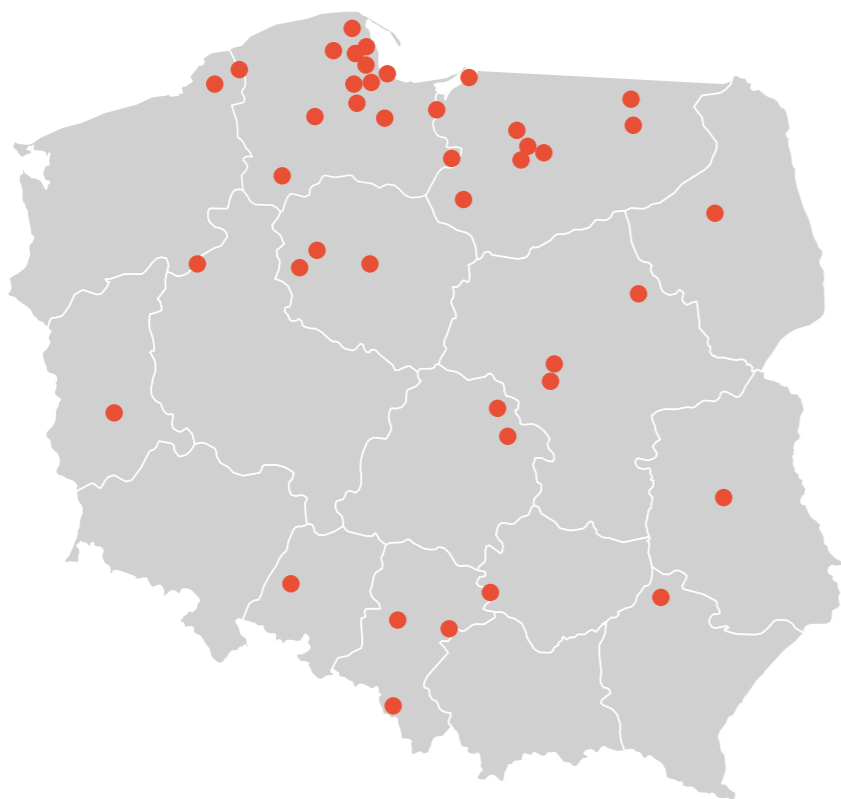




RWS Investment Group to działająca od lat, prężnie rozwijająca się polska grupa inwestycyjna, z bogatym doświadczeniem na rynku nieruchomości komercyjnych, biurowych, hotelowych i mieszkaniowych.

W swoim portfolio posiada blisko 60 zrealizowanych projektów na terenie całego kraju, a obecnie urzeczywistnia ponad 30 nowych inwestycji z różnych segmentów.

Realizowane przez dewelopera projekty cechują się starannym wykonaniem, prestiżowymi lokalizacjami oraz nowoczesnymi rozwiązaniami architektonicznymi.



● Miasta, w których RWS posiada inwestycje – zrealizowane / w budowie / planowane

AVES RESORT&SPA

ul. Tęczowa, Wyspa Sobieszewska, Gdańsk
www.avesresort.pl

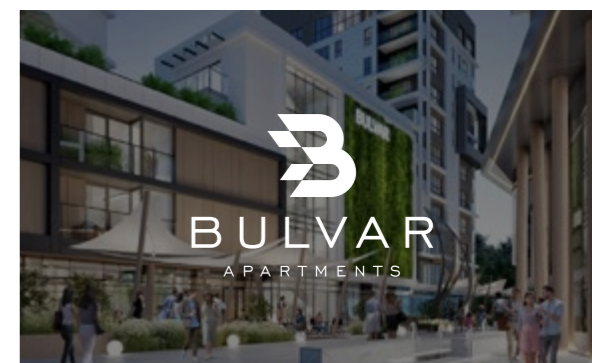
Nowoczesny kompleks apartamentowy położony tuż przy plaży, w otulinie nadmorskiego lasu, z wyjątkową strefą spa, na którą składają się: basen wewnętrzny oraz letni z jacuzzi, restauracja, kort tenisowy, sauna, siłownia, gabinety do masażu oraz tężnia solankowa.



BULVAR APARTMENTS

ul. Czarny Dwór, Gdańsk
www.bulvarapartments.pl

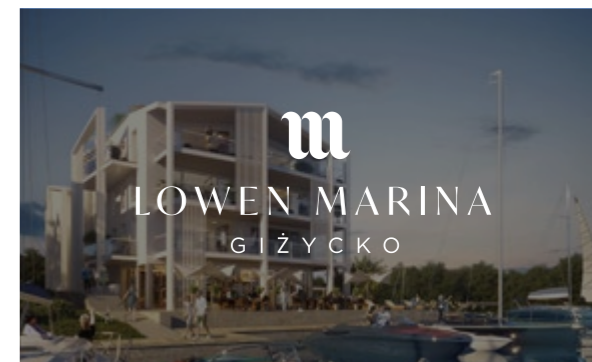
Bulvar Apartments to unikatowa inwestycja realizowana w nadmorskiej dzielnicy Gdańska przy ulicy Czarny Dwór – tuż obok malowniczego parku parku im. Ronalda Reagana i magicznej bałtyckiej plaży.



LOWEN MARINA

ul. Świętego Brunona, Giżycko
www.lowenmarina.pl

Lowen Marina to unikatowa inwestycja powstająca w Giżycku. W sercu Mazur nad taflą jeziora Niegocin powstaną apartamenty z widokiem na jezioro. Mieszkańcy będą mieli dostęp do pięknej plaży i mariny.



SIANOWSKA POLANA

Dział Sprzedaży
tel.: +48 734 479 981
mail: sprzedaz@sianowskapolana.pl

www.sianowskapolana.pl



Wszystkie przedstawione materiały mają charakter marketingowy i nie stanowią oferty handlowej w rozumieniu kodeksu cywilnego. Zaprezentowane wizualizacje, aranżacje wnętrz oraz zagospodarowanie terenu mają charakter koncepcyjny i mogą podlegać zmianom na etapie realizacji.



ul. Partyzantów 8/53, 80-254 Gdańsk
+48 (58) 342 29 46
biuro@rwsgroup.pl
www.rwsgroup.pl